

Einfamilienhaus

St. Annastraße 3
6700 Bludenz

MEYER
IMMOBILIEN



Eindrücke



Eindrücke

MEYER
IMMOBILIEN



Objektdaten

- Lage:** Das Haus liegt zentrumsnah am Rand der Altstadt und ist von einem großen Garten umgeben.
- Grundstücksfläche:** ca. 2.000 m²
- Wohnfläche:** KG: ca. 135 m² (voll ausgebaut)
EG: ca. 135 m² + ca. 50 m² Terrasse
OG: ca. 130 m² + ca. 20 m² Balkon
DG: ca. 80 m² (voll ausgebaut)
- Einteilung:** KG: Vorraum, 3 Zimmer mit Halbstockfenster, 2 Vorratskeller, Waschküche und Heizraum, abgeschlossener Kellerabgang, Aussenstiege in den Keller
- EG: überdachter Eingang mit Fahrradunterstand, Vorraum mit großzügiger Diele, WC, Küche, Speis, Wohnzimmer, Herrenzimmer/Bibliothek, offenes Stiegenhaus, westseitig gelegen wurde in der großen Diele eine behindertengerechte Sanitäreinheit mit stufenloser Dusche und Waschbecken eingebaut.
- OG: Vorraum, 1 kleines Schlafzimmer mit Waschbecken, 2 mittelgroße Schlafzimmer mit Südbalkon, 1 großes Zimmer mit direkt zugänglichem Bad und Südbalkon. Zudem gibt es räumlich unabhängig von der Diele zugänglich ein WC extra und ein Bad (Doppelwaschbecken, Dusche, Badewanne).
- DG: Vorraum mit Dachflächenfenster, ost- und westseitig jeweils große Zimmer mit Schrägen. Das ostseitige, bisherige Gästezimmer hat ein Waschbecken.

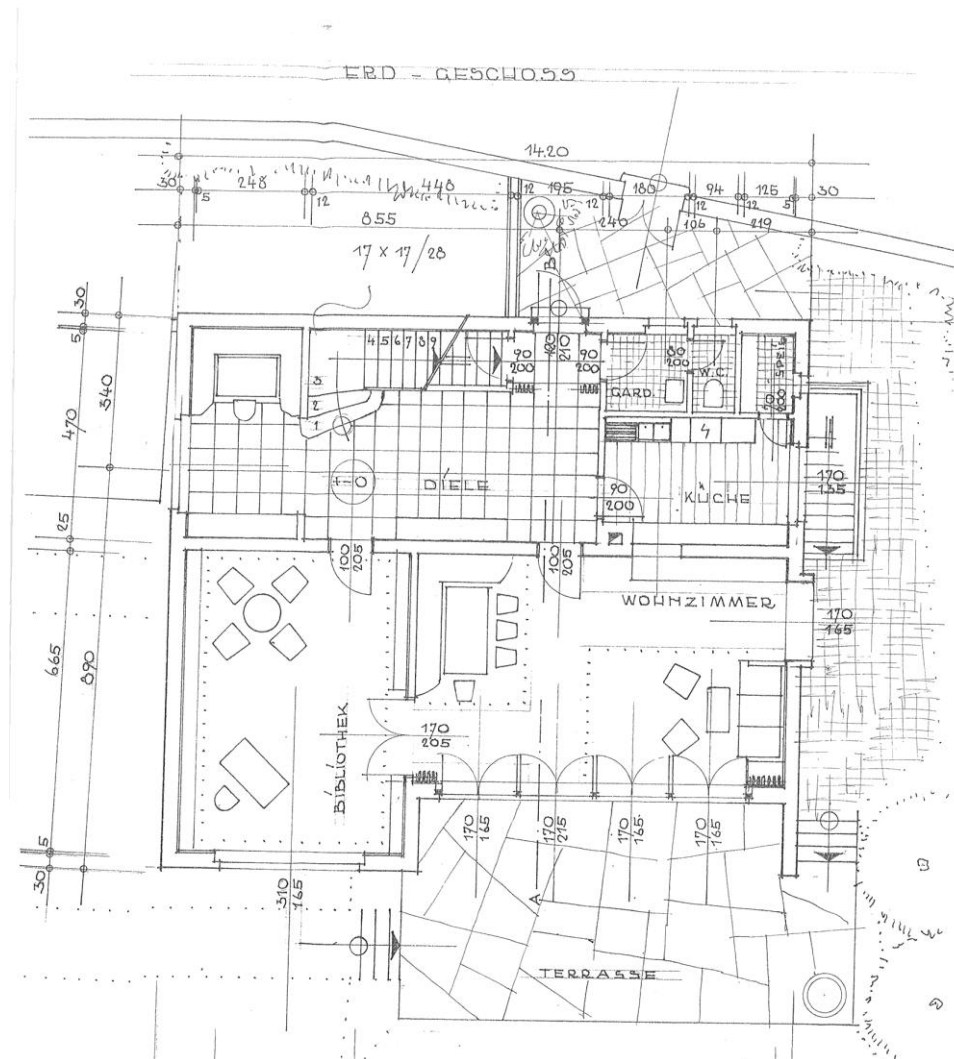
Objektdaten

Parkplätze:	Dem Objekt steht ein Garagenplatz im direkt daneben liegenden Wirtschaftsgebäude zur Verfügung, wobei weitere Garagen- bzw. Abstellplätze angeboten werden können.
Heizung:	Öl-Zentralheizung
Betriebskosten:	ca. 250,-- € / Monat (nach Verbrauch)
Mietpreis	VB € 1.500,-- / Monat zzgl. Betriebskosten
Maklerprovision:	€ 1.500,-- + 20 % MwSt.
Kaution:	nach Vereinbarung
Bezug:	nach Vereinbarung bzw. sofort
Besichtigung:	Jederzeit nach Terminvereinbarung über unser Büro

Dieses Angebot ist freibleibend und unverbindlich.
Irrtum sowie Zwischenvermietung bleiben ausdrücklich vorbehalten.

Grundriss EG

Nicht Maßstabgetreu!



Grundstücksplan

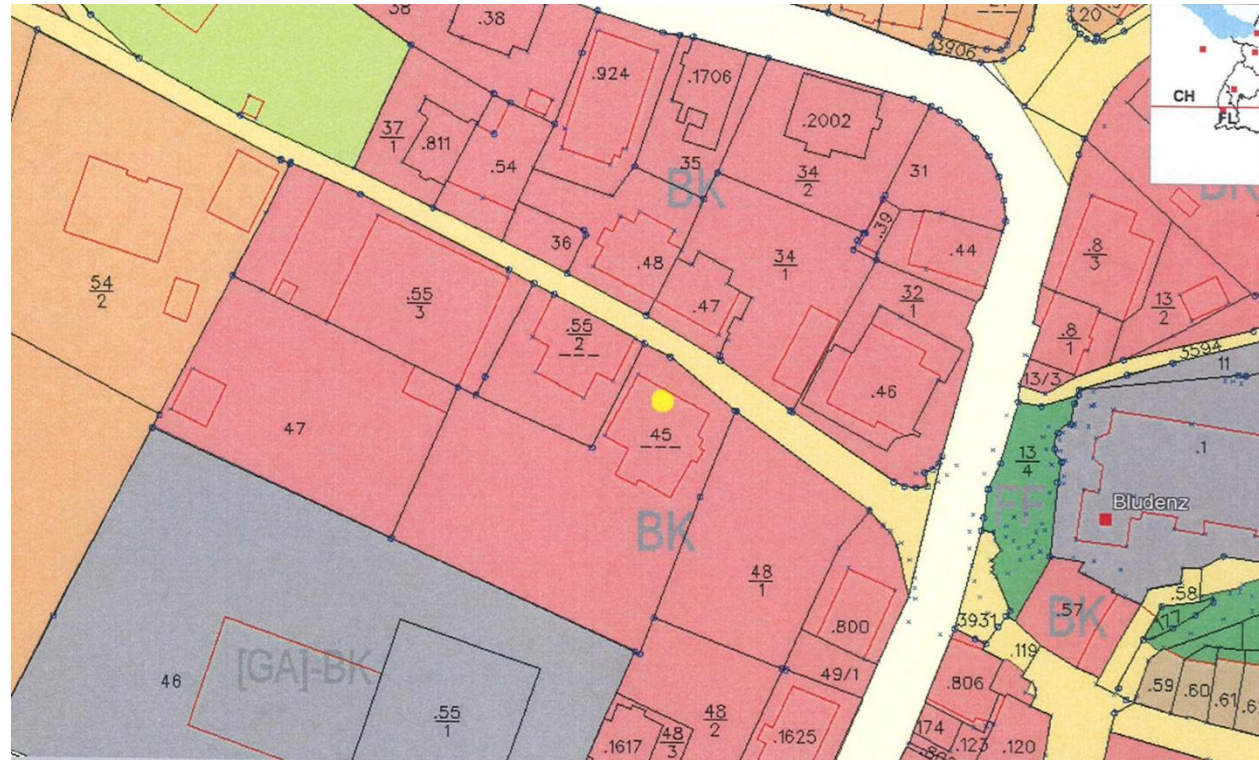


Nicht Maßstabgetreu!



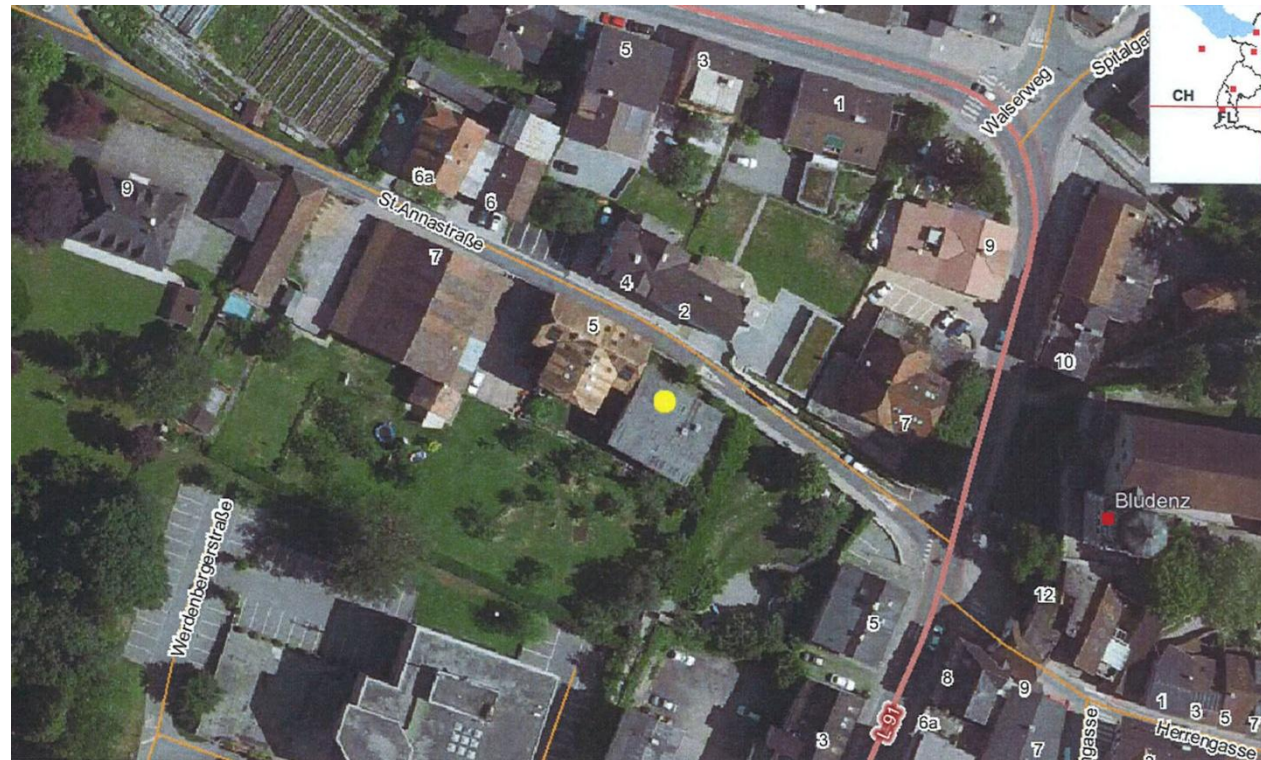
Flächenwidmungsplan

Nicht Maßstabgetreu!



Lageplan

Nicht Maßstabgetreu!



Kontakt

Meyer Immobilien Treuhand GMBH
Wichnerstraße 7
6700 Bludenz

Geschäftsführer: Herr Rainer Meyer
allg. beeideter und Gerichtlicher Sachverständiger

Tel.: 05552/34400
Fax: 05552/34400-4
Mobil: 0664/400 3435

E-Mail: r.meyer@meyer-immobilien.at
www.meyer-immobilien.at

