

Wohnhaus mit 3 Wohnungen

St. Annastraße
6700 Bludenz

MEYER
IMMOBILIEN



Objektdaten

| | |
|---------------------------|---|
| Lage: | Das Mehrfamilienwohnhaus (Doppelhaushälfte) liegt Nähe Zentrum von Bludenz |
| Grundstücksfläche: | ca. 363 m ² |
| Wohnfläche: | KG: ca. 30 m ² EG: ca. 67 m ² 1.OG: ca. 67 m ² DG: ca. 70 m ² |
| Einteilung: | KG: Wohnung EG: Wohnzimmer, Küche, Vorraum – Diele, Abstellraum, WC, Bad, Kinderzimmer 1.OG: Wohnzimmer, Schlafzimmer, Küche, Kabinett, Vorraum, Abstellraum, WC, Bad, Kinderzimmer DG: Küche, Bad, WC, Schlafzimmer, Esszimmer / Veranda, Diele / Garderobe, Wohnzimmer |
| Heizung: | Gas-Zentralheizung |
| Abstellplatz: | Parkplätze beim Haus |
| Renovierung: | ca. 1997 |

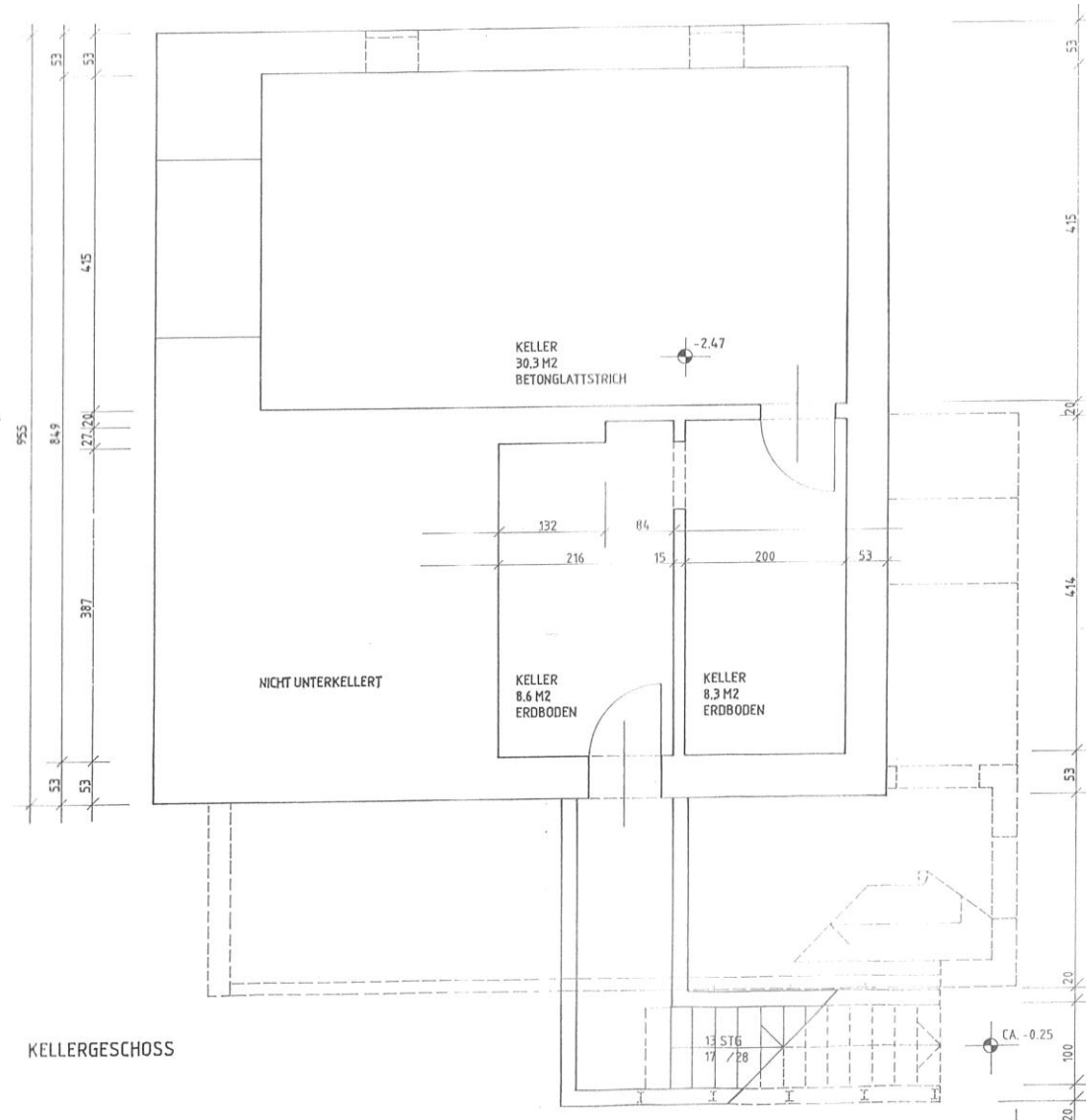
Objektdaten

| | |
|----------------------|--|
| Kaufpreis: | € 400.000,-- zzgl. Nebenkosten |
| Nebenkosten: | 3,5 % Grunderwerbsteuer 1,1 % Grundbucheintragungsgebühr 3,6 % Erfolgsprovision +Vertragserrichtungskosten und Treuhandschaft |
| Besichtigung: | Jederzeit nach Terminvereinbarung über unser Büro |
| Bezug: | nach Vereinbarung |

Dieses Angebot ist freibleibend und unverbindlich.
Irrtum sowie Zwischenverkauf bleiben ausdrücklich vorbehalten.

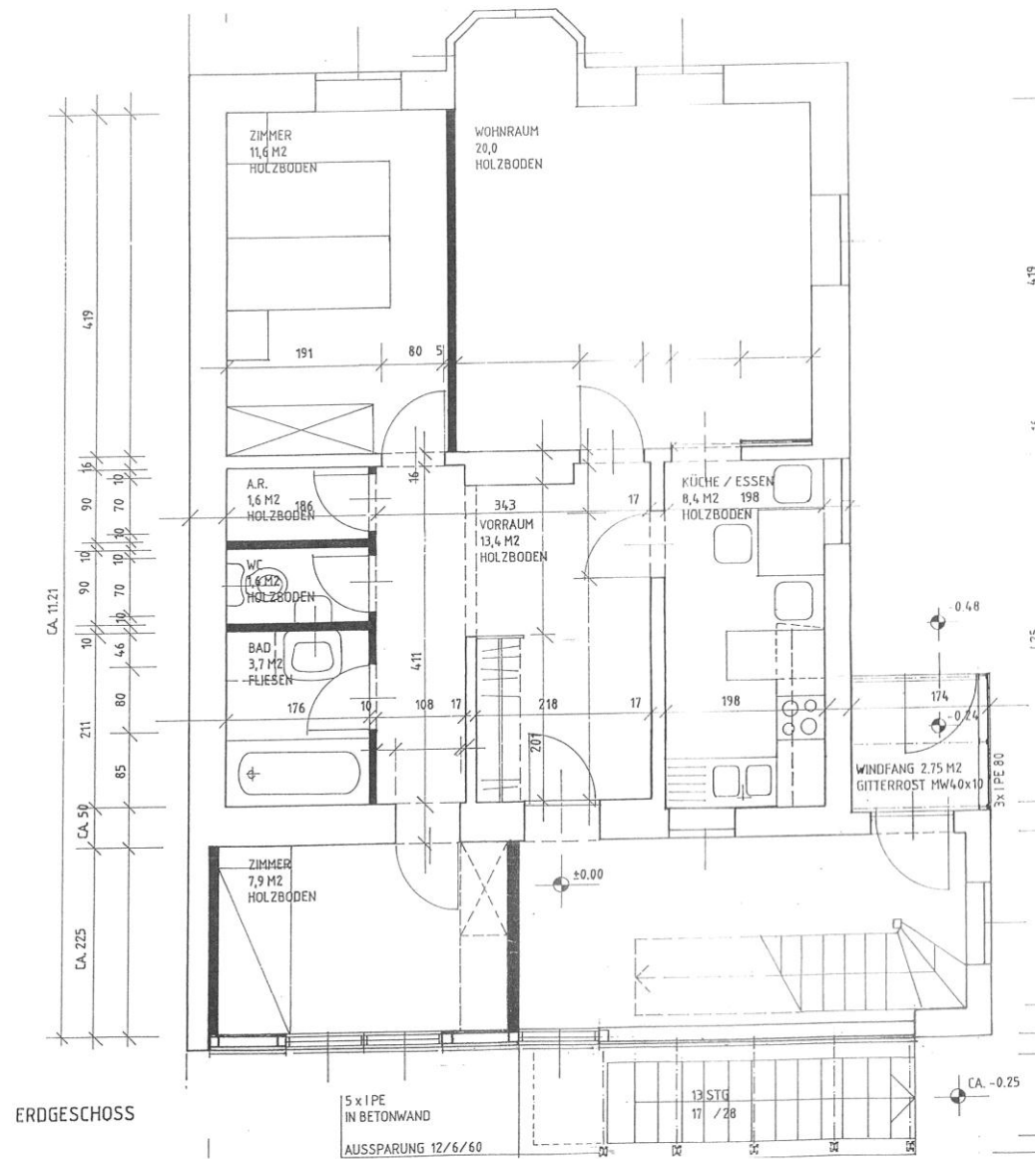
Grundriss KG

Nicht Maßstabgetreu!



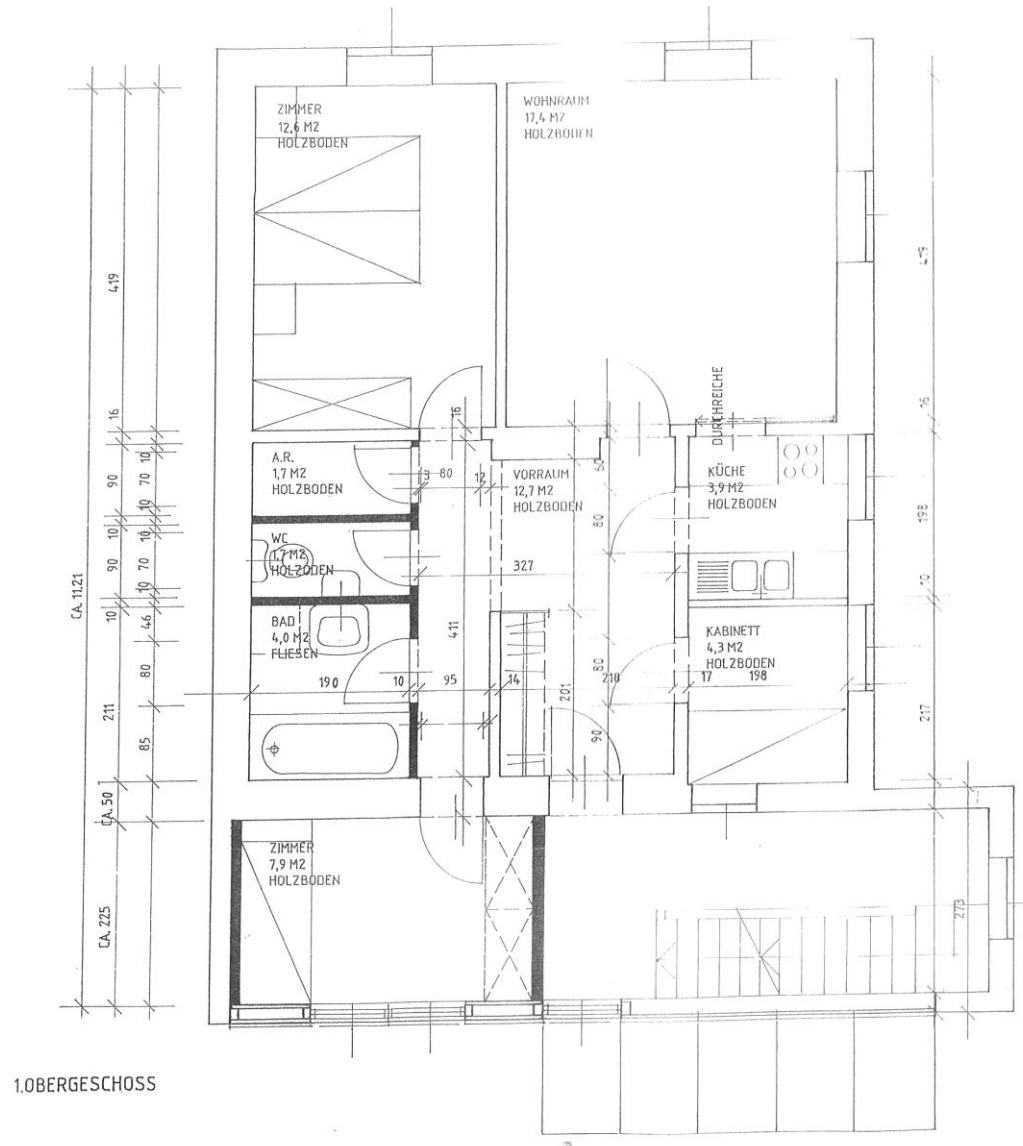
Grundriss EG

Nicht Maßstabgetreu!



Grundriss 1.OG

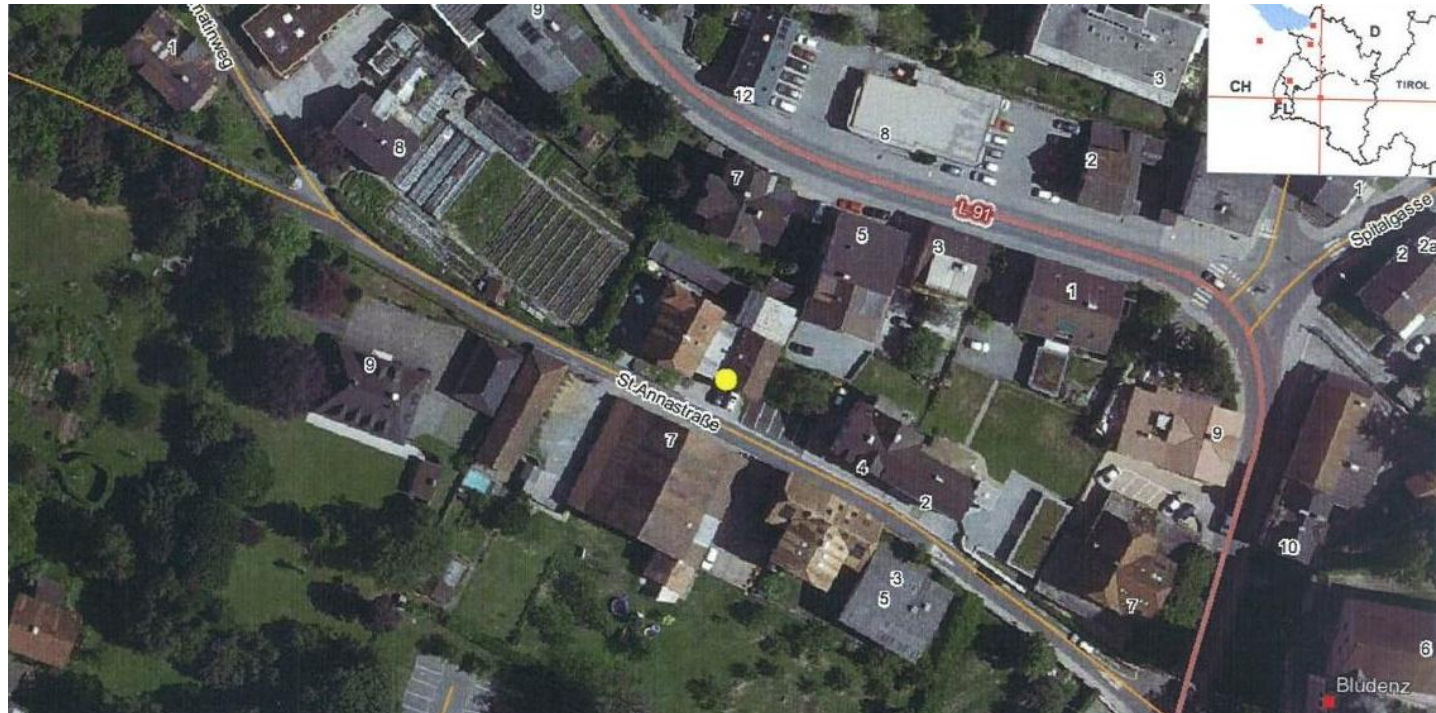
Nicht Maßstabgetreu!



Lageplan



Nicht Maßstabgetreu!



Kontakt

Meyer Immobilien Treuhand GMBH
Wichnerstraße 7
6700 Bludenz

Geschäftsführer: Herr Rainer Meyer
allg. beeideter und gerichtlicher Sachverständiger

Tel.: 05552/34400
Fax: 05552/34400-4
Mobil: 0664/400 3435

E-Mail: r.meyer@meyer-immobilien.at
www.meyer-immobilien.at

