

## Ferienhaus (Mehrfamilienhaus)

Scheibenkopfstraße 15

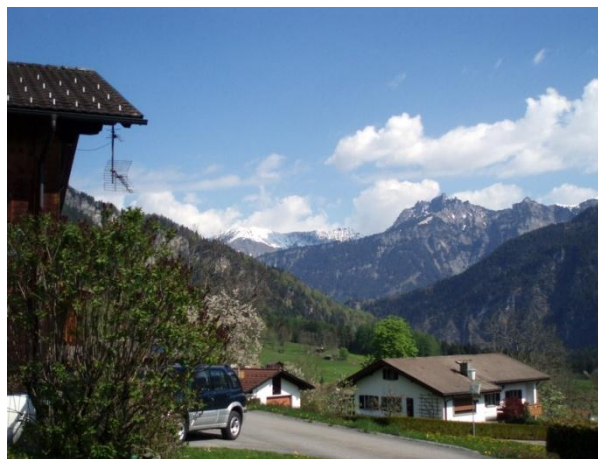
6773 Vandans

---

**MEYER**  
IMMOBILIEN



# Eindrücke



## Eindrücke

**MEYER**  
IMMOBILIEN



# Eindrücke



## Objektdaten

---

**Lage:** Das ursprüngliche Bauernhaus steht im Montafon / Vandans in ruhiger und sonniger Lage. Das Ski- und Wandergebiet ist direkt vor der Haustüre.

**Wohnfläche:** ca. 200 m<sup>2</sup>

Das Objekt hat 3 ausgebaute Etagen, auf jeder ist ein Bad mit WC. Durch laufende Renovierungsarbeiten ist es in einem guten Zustand. Der Erdkeller des Hauses eignet sich hervorragend als Wein und Lebensmittellager.

**Einteilung:**

- EG: 1x Lagerraum, 1x Bad/WC, 1x Vorraum, 1x Wohnzimmer, 1x Küche(kann ausgebaut werden), 1x Schlafzimmer, Waschküche und Holzlager
- OG: 1x Lagerraum, 1x Bad/WC, 2x Schlafzimmer, 1x Diele, 1x Wohnküche, Holzlager und Werkstatt
- DG: 2x Lagerraum, 3x Schlafzimmer, 1x Diele, 1x Bad/WC

Das Haus kann ohne viel Aufwand in ein Mehrfamilienhaus umgebaut werden. Eine Zentralheizung und eine Garage( 1994 angebaut) sowie mehrere Autoabstellplätze sind vorhanden.

**Grundstücksgröße:** ca. 951 m<sup>2</sup> (Gp.: .547 mit ca.524 m<sup>2</sup> und Gp.: 2012/1 mit ca. 427 m<sup>2</sup>)

**Widmung:** Ferienwidmung (befristet auf den 31.12.2024)

## Objektdaten

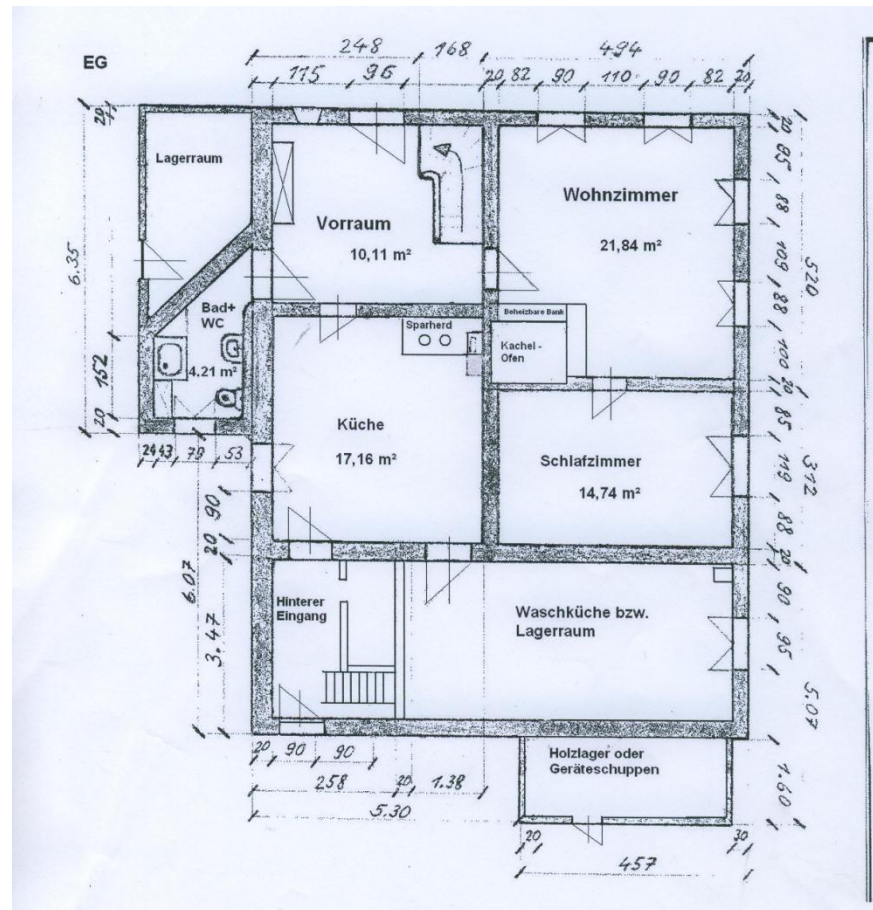
---

<b>Baujahr:</b>	ca. 1768
<b>Kaufpreis:</b>	auf Anfrage!
<b>Bezug:</b>	nach Vereinbarung
<b>Besichtigung:</b>	Jederzeit nach Terminvereinbarung über unser Büro
<b>Nebenkosten:</b>	3,5 % Grunderwerbsteuer 1,1 % Grundbucheintragungsgebühr 3,6 % Erfolgsprovision (inkl. 20 % Mwst.) +Vertragserrichtungskosten und Treuhandschaft

Dieses Angebot ist freibleibend und unverbindlich.  
Irrtum sowie Zwischenverkauf bleiben ausdrücklich vorbehalten.

# Grundriss EG

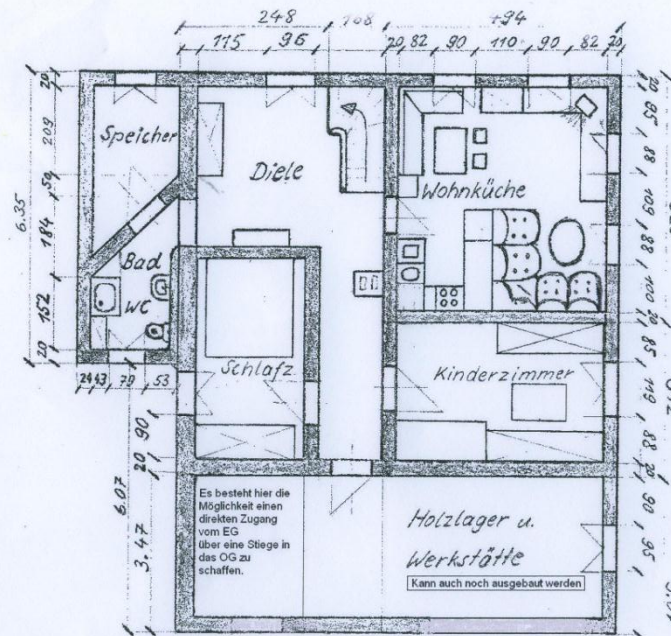
Nicht Maßstabgetreu!



## Grundriss OG

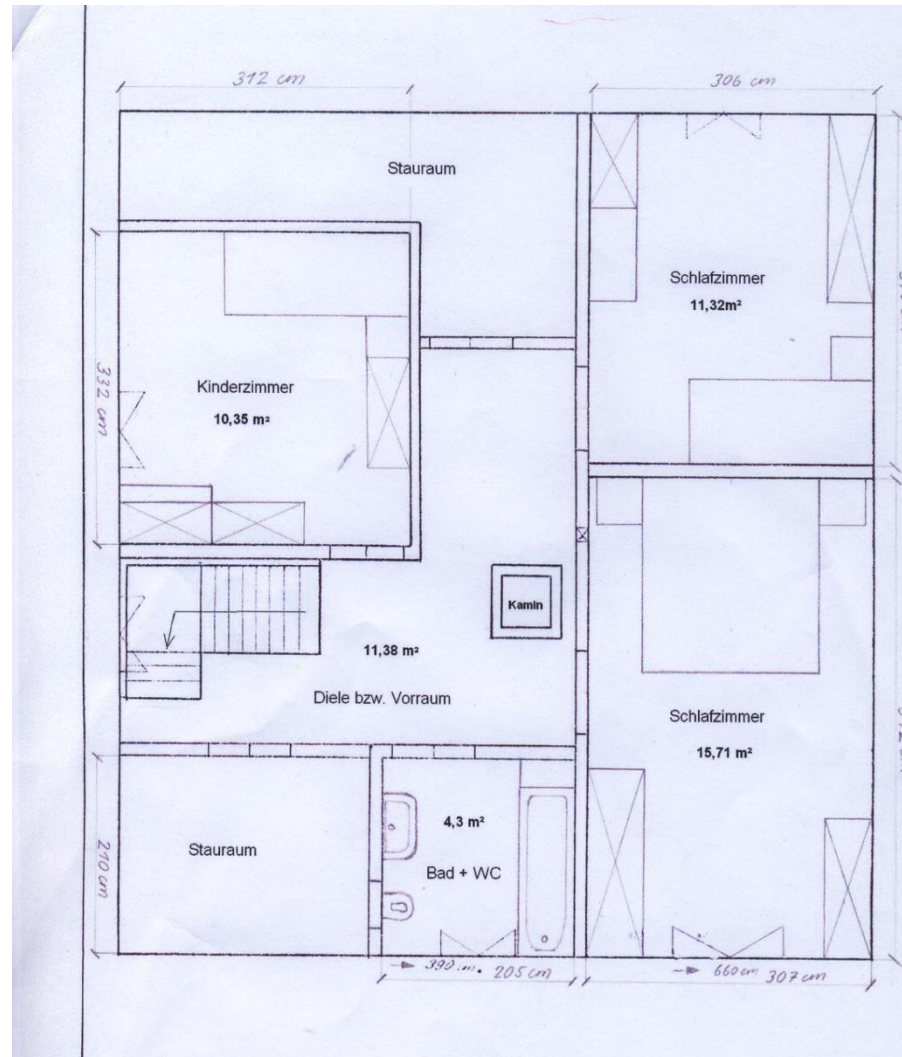
Nicht Maßstabgetreu!

Bad+WC: Höhe 2.04 m 4.6 m<sup>2</sup>  
 Diele: Höhe 2.19 m 17.8 m<sup>2</sup>  
 Schlafzimmer: Höhe 2.18 10.23 m<sup>2</sup>  
 Kinderzimmer: Höhe 2.07 13.24 m<sup>2</sup>  
 Wohnküche: Höhe 2.07 21.8 m<sup>2</sup>

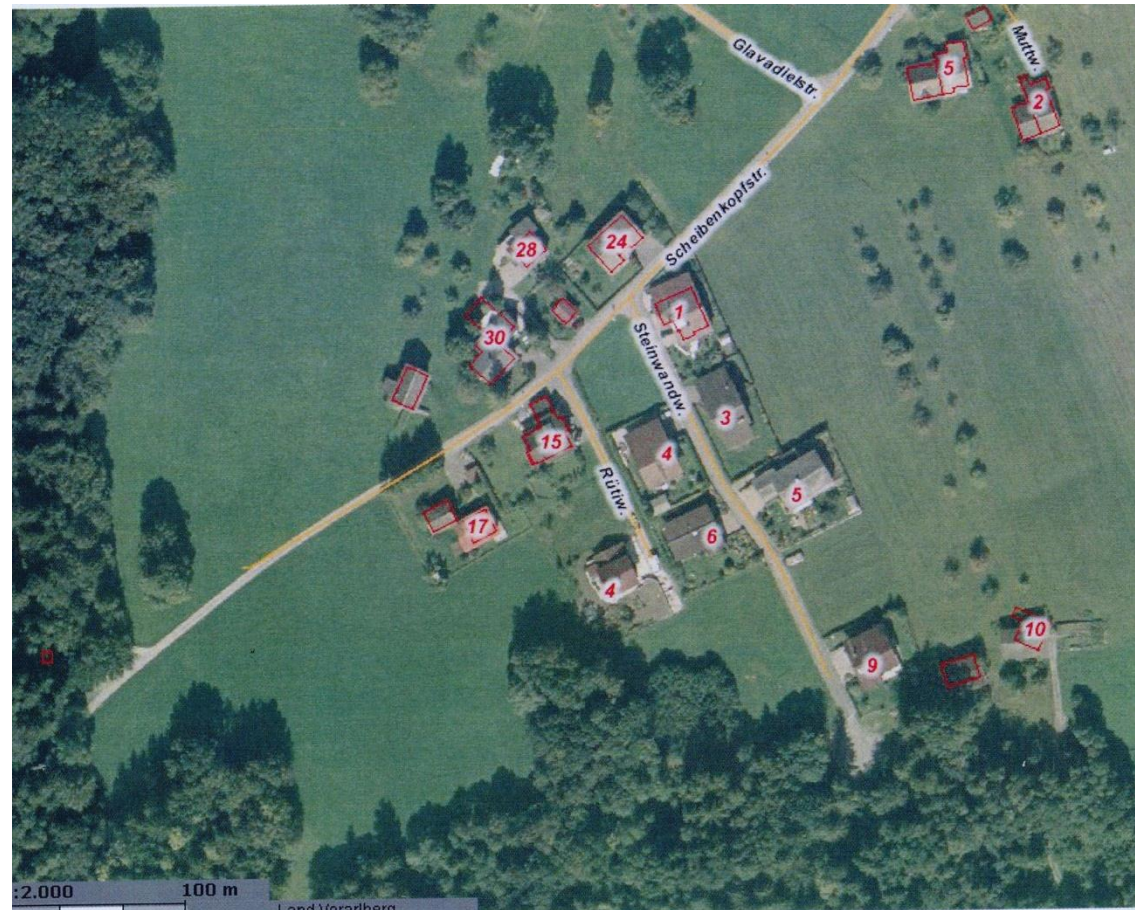


# Grundriss DG

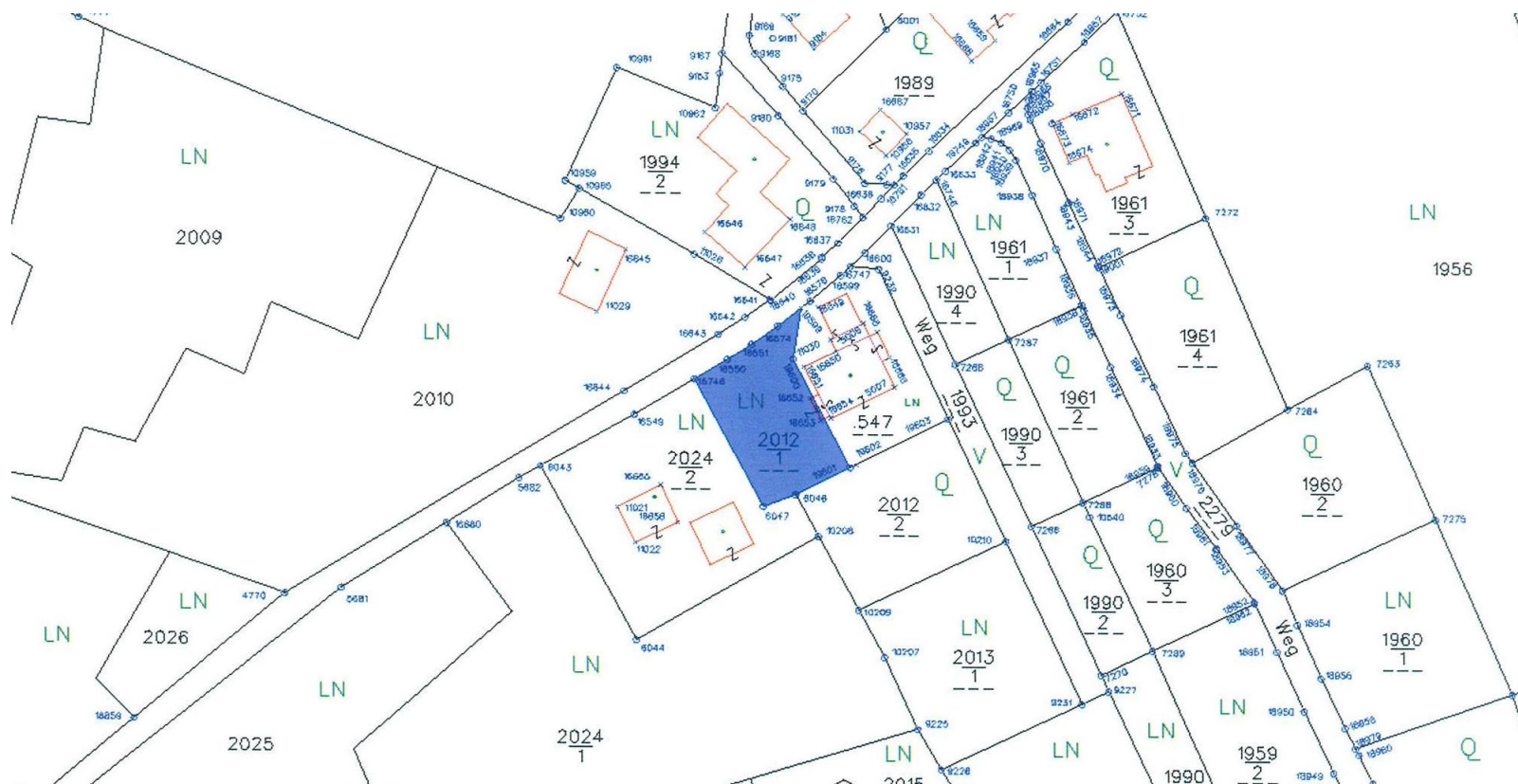
Nicht Maßstabgetreu!



# Lageplan



# Grundstücksplan



## Kontakt

---

**Meyer Immobilien Treuhand GMBH**  
**Wichnerstraße 7**  
**6700 Bludenz**

Geschäftsführer: Herr Rainer Meyer  
allg. beeideter und Gerichtlicher Sachverständiger

Tel.: 05552/34400  
Fax: 05552/34400-4  
Mobil: 0664/400 3435

E-Mail: [r.meyer@meyer-immobilien.at](mailto:r.meyer@meyer-immobilien.at)  
[www.meyer-immobilien.at](http://www.meyer-immobilien.at)

