

Einfamilienwohnhaus mit Einliegerwohnung

Mühlekreisweg 55

6751 Ausserbraz

MEYER
IMMOBILIEN



Eindrücke

MEYER
IMMOBILIEN



Objektdaten

Lage: Das Einfamilienhaus befindet sich im Klostertal unweit der Skigebiete.

Grundstücksfläche: ca. 530 m²

Gesamtwohnfläche: ca. 166 m²

Im Erdgeschoss ist eine 2-Zimmer-Wohnung die sich für die Vermietung eignet (eigener Eingang). Die Hauptwohnung mit 3,5-Zimmern, einem zusätzlichen Büro oder Gästezimmer und dem schönen Raum mit Kaminofen. Im Dachgeschoss, ist von der Einliegerwohnung nur durch eine starke Glaswand im Flur abgegrenzt. So kann das Haus auch für eine größere Familie genutzt werden.

Das Haus kann auch als Ferienhaus genutzt werden.

Heizung: Öl, 3 Kaminöfen, 1 Holzherd

Baujahr: ca. 1955, wurde in den letzten Jahren fast komplett saniert und mit einer Tiefgarage mit vier Plätzen erweitert.

Kaufpreis: € 268.000,-- zzgl. Nebenkosten

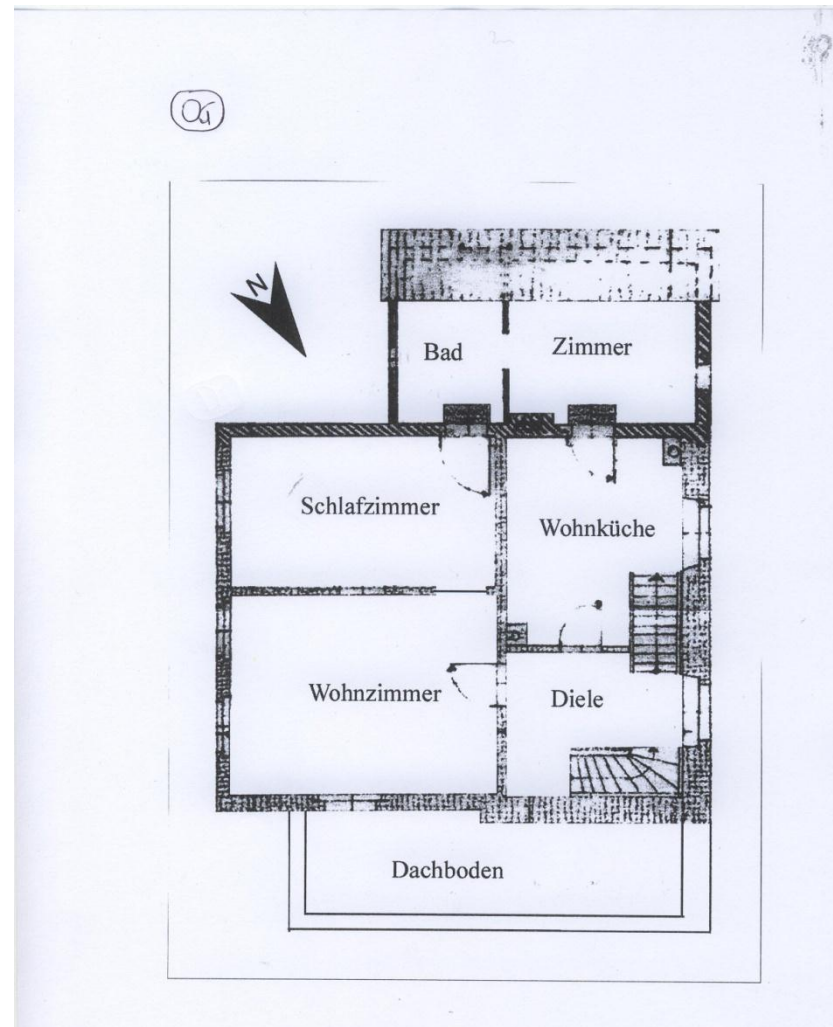
Objektdaten

Bezug:	nach Vereinbarung bzw. sofort
Besichtigung:	Jederzeit nach Terminvereinbarung über unser Büro
Nebenkosten:	3,5 % Grunderwerbsteuer 1,1 % Grundbucheintragungsgebühr 3,6 % Erfolgsprovision +Vertragserrichtungskosten und Treuhandschaft

Dieses Angebot ist freibleibend und unverbindlich.
Irrtum sowie Zwischenverkauf bleiben ausdrücklich vorbehalten.

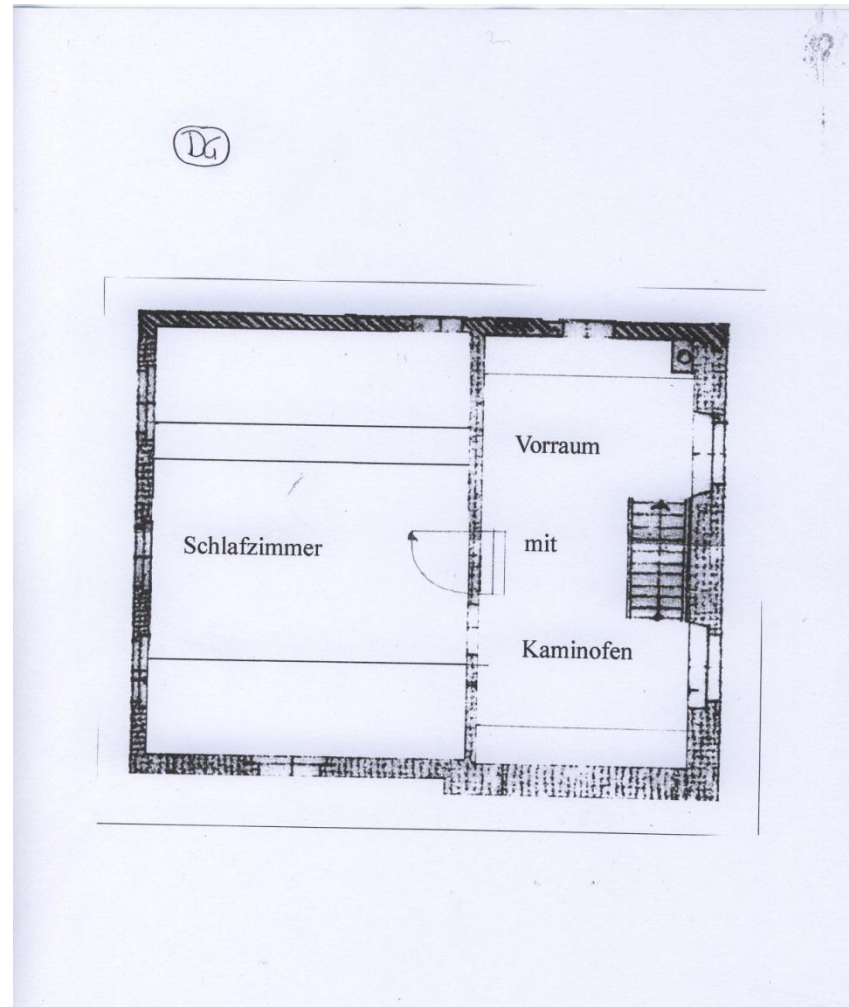
Grundriss

Nicht Maßstabgetreu!



Grundriss

Nicht Maßstabgetreu!



Lageplan

Nicht Maßstabgetreu!



Kontakt

Meyer Immobilien Treuhand GMBH
Wichnerstraße 7
6700 Bludenz

Geschäftsführer: Herr Rainer Meyer
allg. beeideter und Gerichtlicher Sachverständiger

Tel.: 05552/34400
Fax: 05552/34400-4
Mobil: 0664/400 3435

E-Mail: r.meyer@meyer-immobilien.at
www.meyer-immobilien.at

