

Neuwertige Doppelhaushälfte mit herrlichem Fernblick

Blinzig 6

Nenzing / Halden

MEYER
IMMOBILIEN



Eindrücke

MEYER
IMMOBILIEN



Eindrücke



Objektdaten

- Lage:** Die Anlage befindet sich auf einer leichten Anhöhe zwischen Frastanz und Nenzing, Parzelle Halden in einer attraktiven Wohngegend. Der herrliche Blick ins Tal und die Nähe zur Natur garantieren Ihnen und Ihrer Familie „Naturverbundenheit“ obwohl man in 11 Minuten im Herzen von Feldkirch ist
- Wohnfläche:** ca. 111,70 m² zzgl. Terrasse
- Die Doppelhaushälfte wurde erst 2008 / 2009 fertiggestellt und bietet mit großzügiger Terrasse und einer modern und offen geschnittenen Wohn / Küche ein erhabenes Gefühl. Die Wohnung ist offen und hell geschnitten und im Obergeschoss befinden sich neben 3 Schlafzimmern ein modern ausgestattetes Bad mit Wanne, Dusche und WC sowie ein weiterer Abstellraum.
- Neben dem Doppelwohnhaus befindet sich ein freistehendes Einfamilienhaus sowie eine dreireihige Garage mit genügend KFZ-Parkplätzen und Freifläche (Wiese). Die mittlere der 3 Garagen ist Top 2 zugeordnet.
- Baujahr:** ca. 2009
- Heizung:** Gas-Heizung
- Betriebskosten:** ca. € 130,-- / Monat (nach Verbrauch)

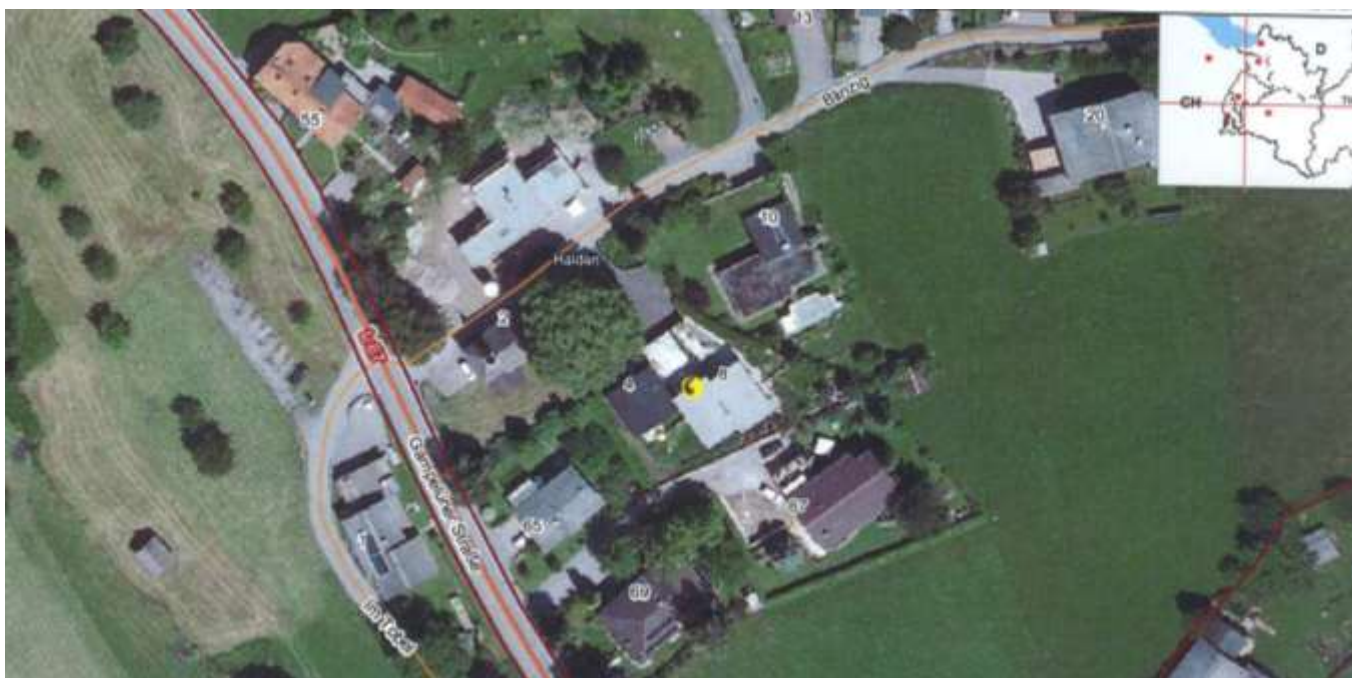
Objektdaten

Bezug:	nach Vereinbarung bzw. sofort
Besichtigung:	Jederzeit nach Terminvereinbarung über unser Büro
Nebenkosten:	3,5 % Grunderwerbsteuer 1,1 % Grundbucheintragungsgebühr 3,6 % Erfolgsprovision +Vertragserrichtungskosten und Treuhandschaft

Dieses Angebot ist freibleibend und unverbindlich.
Irrtum sowie Zwischenverkauf bleiben ausdrücklich vorbehalten.

Lageplan

Nicht Maßstabgetreu!



Kontakt

Meyer Immobilien Treuhand GMBH
Wichnerstraße 7
6700 Bludenz

Geschäftsführer: Herr Rainer Meyer
allg. beeideter und Gerichtlicher Sachverständiger

Tel.: 05552/34400
Fax: 05552/34400-4
Mobil: 0664/400 3435

E-Mail: r.meyer@meyer-immobilien.at
www.meyer-immobilien.at

