

4-Zimmer- Eigentumswohnung

Schmittenstraße 26
6700 Bludenz

MEYER
IMMOBILIEN



Eindrücke

MEYER
IMMOBILIEN



Objektdaten

Lage:	Die Wohnung befindet sich in ruhiger und sonniger Wohnlage. Bis zum Stadtzentrum ist eine Gehzeit von 10 Minuten erforderlich.
Objekt:	die Wohnung ist in drei Halbstöcke eingeteilt (Stiegenhaus in der Wohnung). Eingang in der mittleren Ebene (Diele, Gäste-WC, Küche, Duschaum, Bad, Schlafzimmer). auf der unteren Ebene befinden sich zwei Schlafzimmer und ein Abstellraum. Die oberste Ebene bildet das offene Wohnzimmer mit offenem Kamin und ganzseitiger Verglasung – Ausgang zur Dachterrasse (uneinsichtig).
Wohnfläche:	ca. 116 m ² zzgl. ca. 9 m ² + ca. 54 m ² Dachterrasse
Heizung:	Öl-Zentralheizung
Abstellplatz:	2x PKW-Abstellplatz
Baujahr:	ca. 1978
Sanierung:	1966 Kesselhaus (Öl) komplett erneuert, Pellets- oder Hackschnitzel schon berücksichtigt, 2005 Haussanierung auf Öko 1 Standart (rundherum neu isoliert), 2010 Sanierung der Wohnung auf Neubezug.

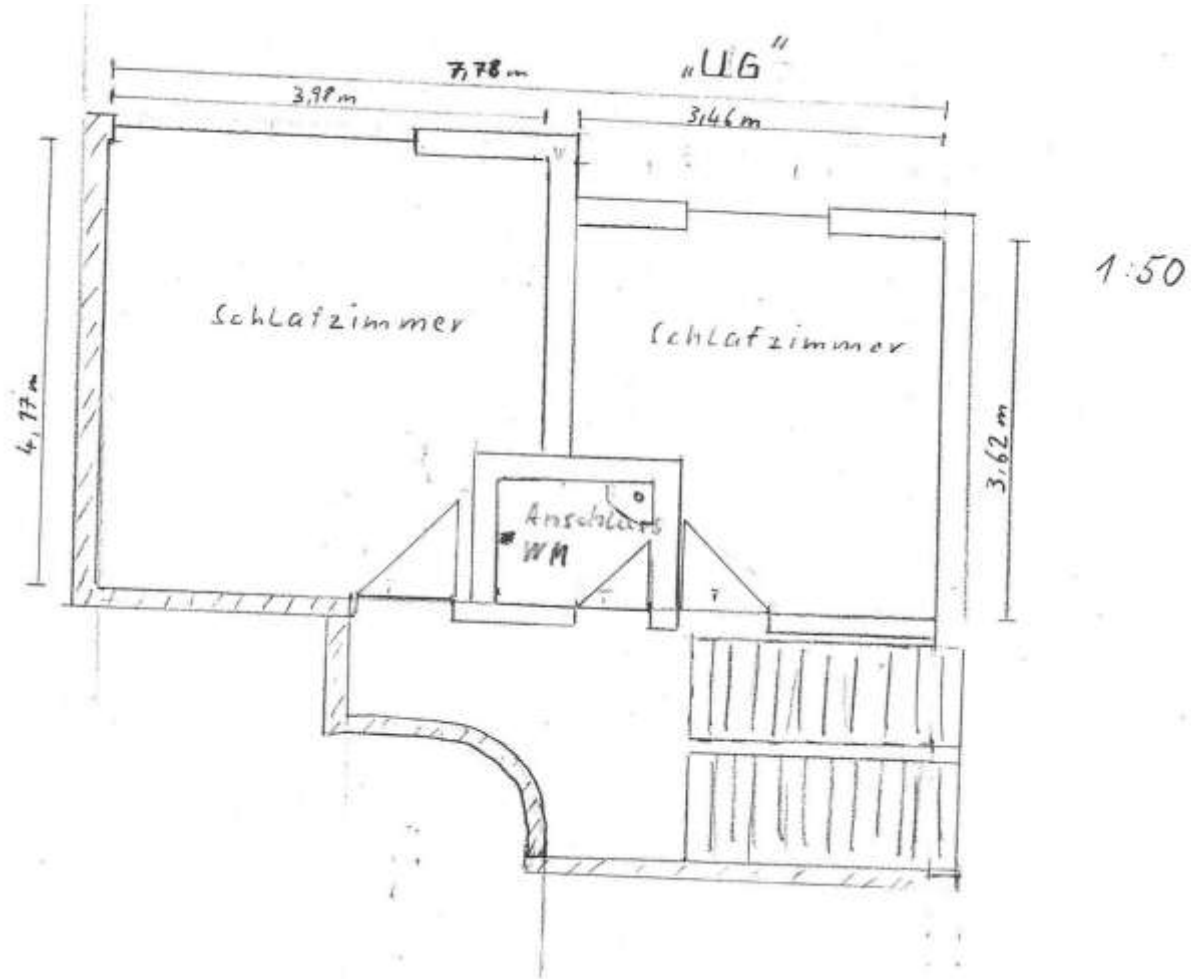
Objektdaten

Kaufpreis:	€ 240.000,-- Wohnung zzgl. Nebenkosten € 10.000,-- für zwei Parkplätze zzgl. Nebenkosten
Betriebskosten:	ca. € 240,--/Monat für Heizung, WW, Gebäudereinigung, Gartenpflege, Schneeräumung (nach Verbrauch) zzgl. ca. € 70,--/Monat Reperaturfonds
Förderung:	ca. € 42.000,-- übernehmbar (Öko 1 Sanierung)
Nebenkosten:	3,5 % Grunderwerbsteuer 1,1 % Grundbucheintragungsgebühr 3,6 % Erfolgsprovision +Vertragserrichtungskosten und Treuhandchaft

Dieses Angebot ist freibleibend und unverbindlich. Irrtum sowie Zwischenverkauf bleiben ausdrücklich vorbehalten.

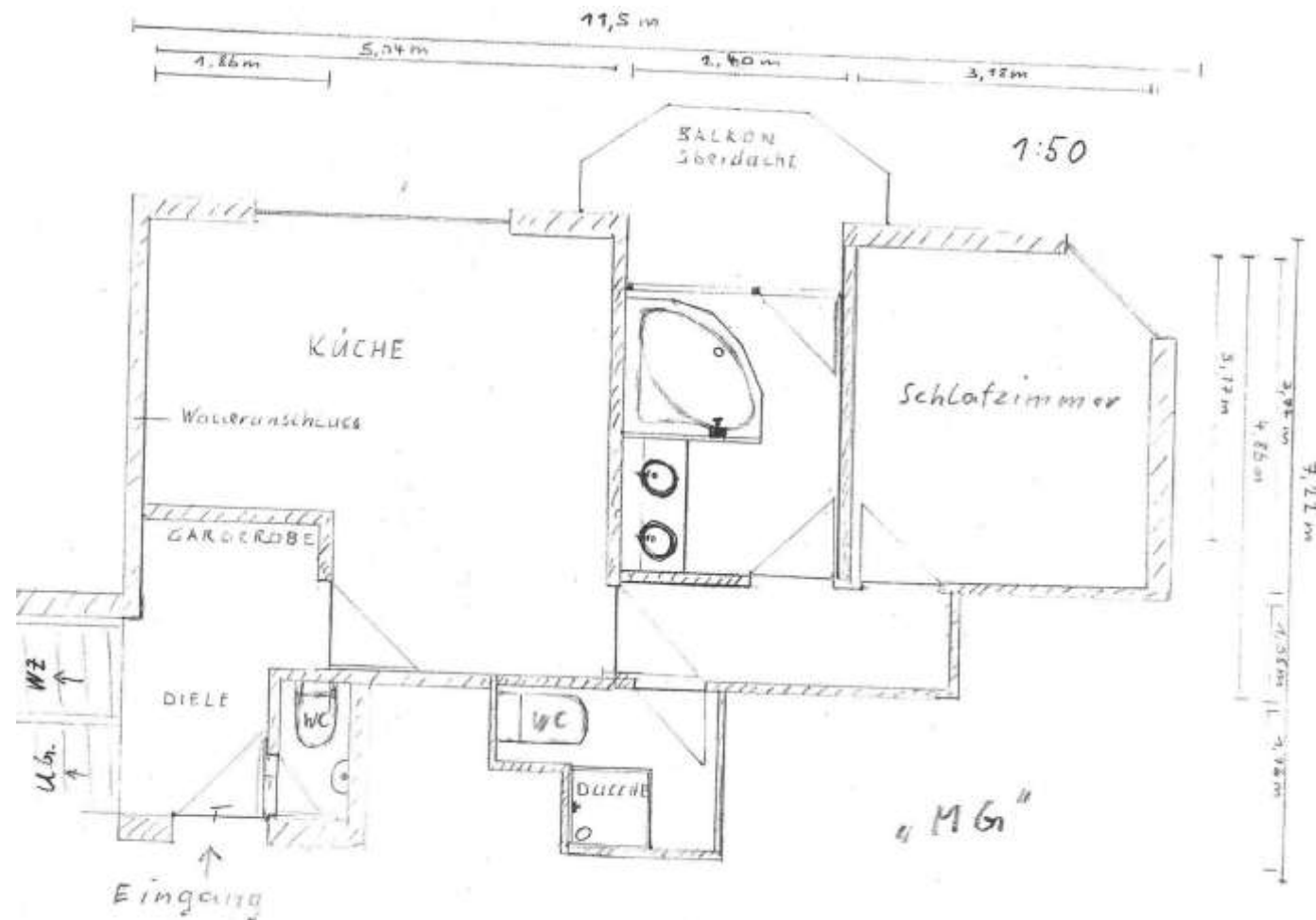
Grundriss UG

Nicht Maßstabgetreu!



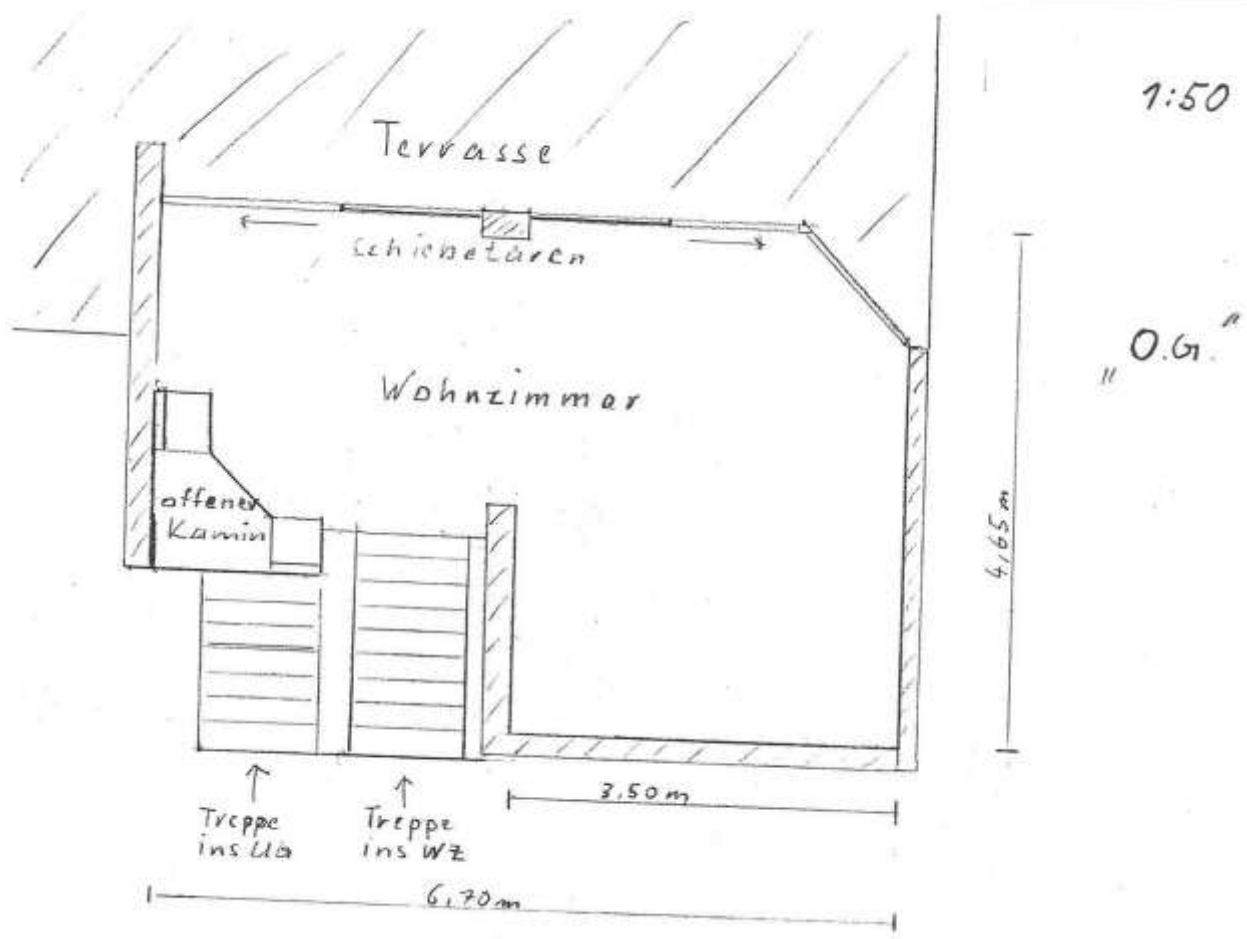
Grundriss EG

Nicht Maßstabgetreu!



Grundriss OG

Nicht Maßstabgetreu!



Lageplan

MEYER
IMMOBILIEN



Kontakt

Meyer Immobilien Treuhand GMBH
Wichnerstraße 7
6700 Bludenz

Geschäftsführer: Herr Rainer Meyer
allg. beeideter und Gerichtlicher Sachverständiger

Tel.: 05552/34400
Fax: 05552/34400-4
Mobil: 0664/400 3435

E-Mail: r.meyer@meyer-immobilien.at
www.meyer-immobilien.at

